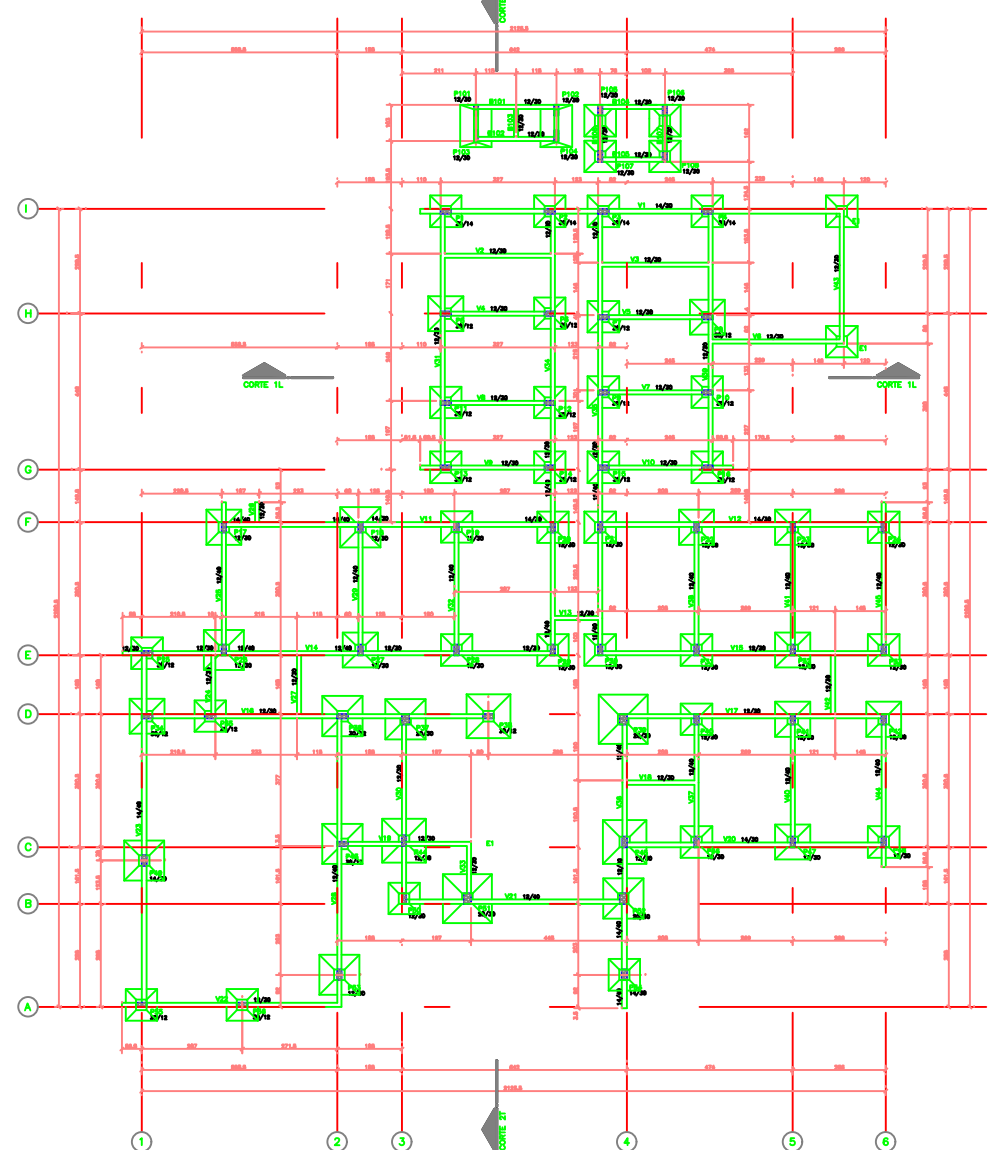
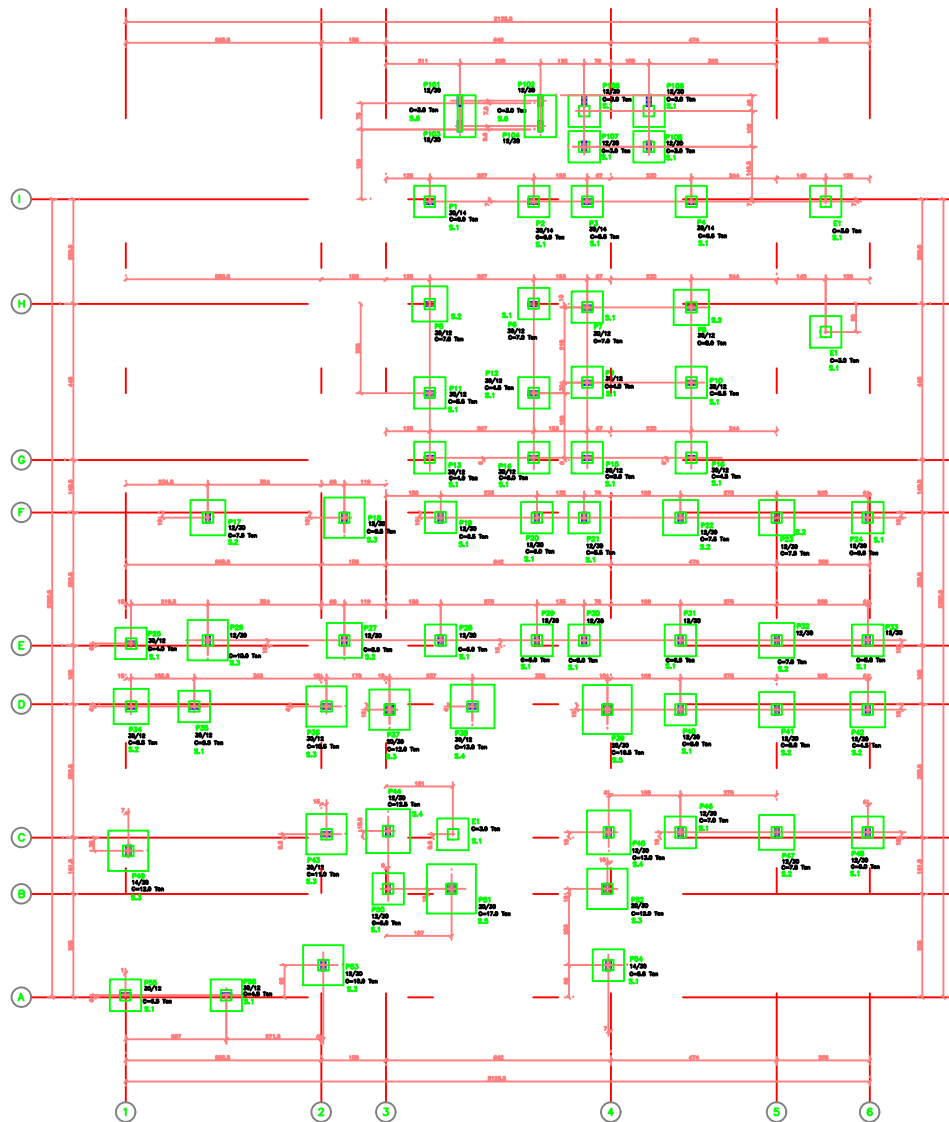


FORMA DO TERREO - N.-012



CAPACIDADE DO SOLO NA BASE DA SAPATA = 1,5 Kgf/cm²

- 10 - O polidivíduo de um sistema sempre deve ser associado, em relação à sua posição, com o elemento de controle de estado "ligado".
- 11 - Permite-se para montagem dos circuitos elétricos de controle, o uso de fiação de aço, pintada de cor branca ou amarela;
- 12 - A configuração do sistema deve levar em consideração todos os procedimentos especificados em: - Fm - Manual de instalação - Manual de operação
- 13 - Antes de ligamento de energia, devem ser verificadas as dimensões e a localização das peças (componentes) e fiação, bem como as condições de instalação e montagem, de modo a evitar danos ao sistema e a segurança das pessoas envolvidas no trabalho;
- 14 - A configuração dos ar-condicionado, sempre que estiver sendo feita, deve ser realizada em condições de segurança, de modo a evitar danos ao sistema e a segurança das pessoas envolvidas no trabalho;
- 15 - O sistema deve ser instalado e ligado de acordo com as especificações do fabricante e com as normas de segurança.

- [illegible]

CONCRETO		CARGA PELA IMBUDIMENTAMENTO	
Fib =	25 MPa A/C MIN = 0,80	CARGA UTILIZAÇÃO	W
E _{con} =	28 GPa	REVESTIMENTO FIBRO	W
CARGA PELA IMBUDIMENTAMENTO	INTERVAL : TRIPOLO CENTRADO DE 8 FURTO		
	REVESTIMENTO : cm		
	INTERVAL DE EXCLUSÃO : kg/m³		
	REVESTIMENTO : cm		
REVESTIMENTO	/ / /		
	/ / /		
	/ / /		
	/ / /		
	/ / /		

[illegible]